

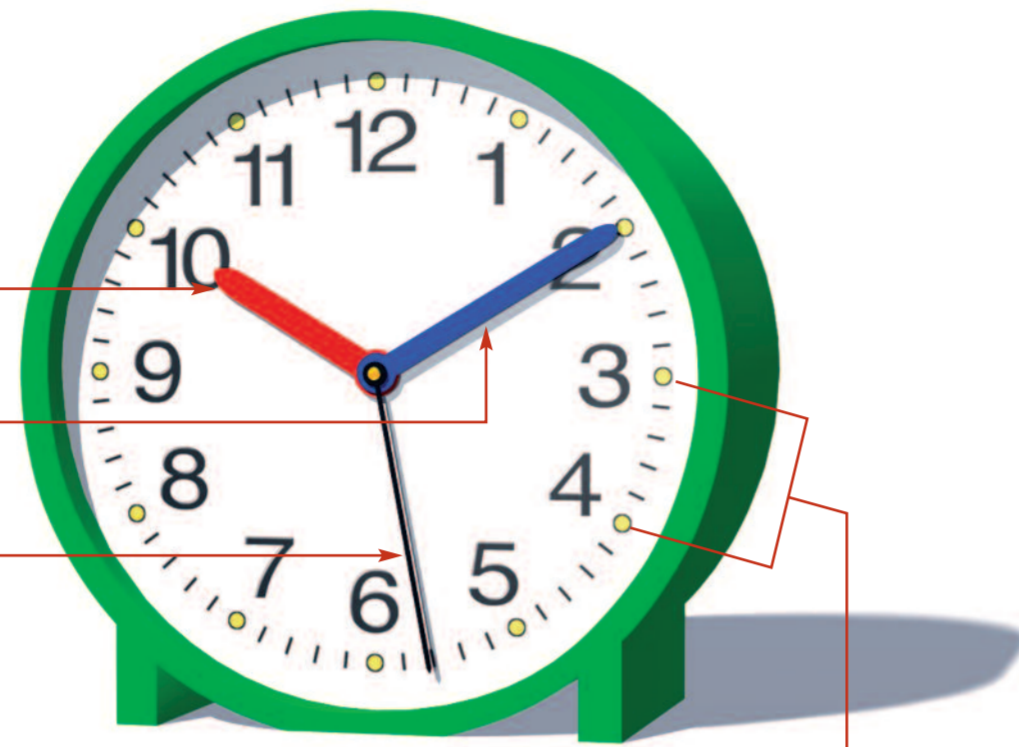
REPRÉSENTATIONS DE L'HEURE

L'HEURE MÉCANIQUE

La petite aiguille indique l'heure

La grande aiguille indique les minutes

La trotteuse indique les secondes



Le cadran est divisé en 12 sections égales numérotées de 1 à 12

Exemple :

Il est 8 heures 30 minutes.

Il peut être 8 heures 30 minutes du matin ou 8 heures 30 minutes du soir à la lecture du cadran.

Le soir on dira qu'il est 20 heures 30 minutes (le jour est divisé en 24 heures).

Il est minuit (ou il est 24 heures), après on compte 1 heure, 2 heures, 3 heures, etc.

Il est midi (ou il est 12 heures), après on compte 13 heures, 14 heures, 15 heures, etc.

L'HEURE ÉLECTRONIQUE

Le cadran indique directement l'heure à la lecture des chiffres



à gauche : l'heure

à droite : les minutes

8 heures 30 minutes, c'est l'heure où j'entre à l'école.

20 heures 30 minutes c'est l'heure où je vais me coucher.





Le quart d'heure
ou 15 minutes



La demi-heure
ou 30 minutes

APPRENDRE

L'HEURE

Trois quarts d'heure
ou 45 minutes



L'heure
ou 60 minutes



LE MATIN



Il est 7 heures,
je me réveille



Il est 8 heures 30 minutes,
j'entre à l'école



Il est 10 heures et quart,
je suis en récréation

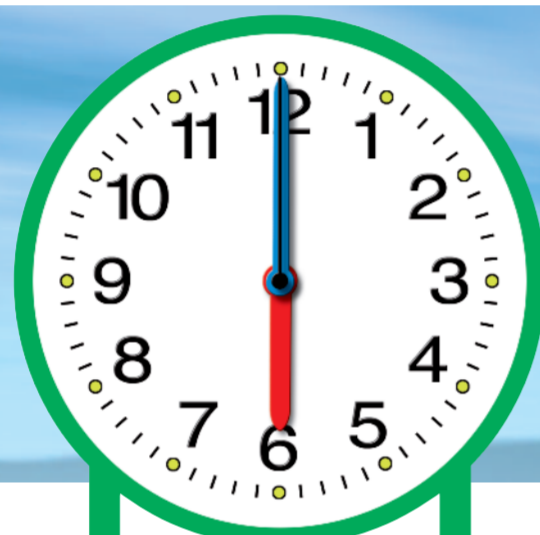


Il est _____,
c'est l'heure du déjeuner

L'APRÈS-MIDI



Il est 16 heures,
je prends mon goûter

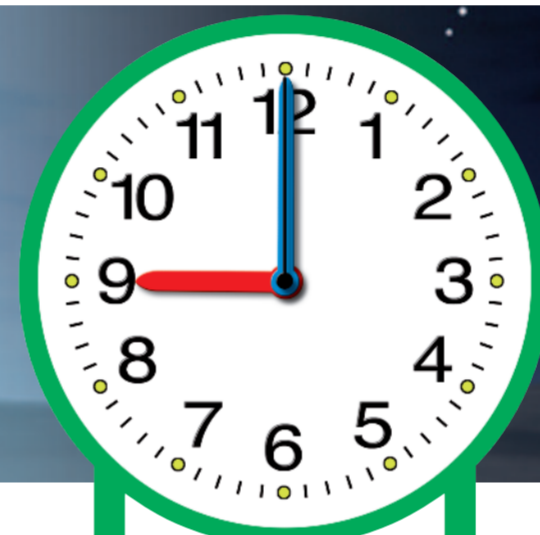


Il est 18 heures,
je fais mes devoirs



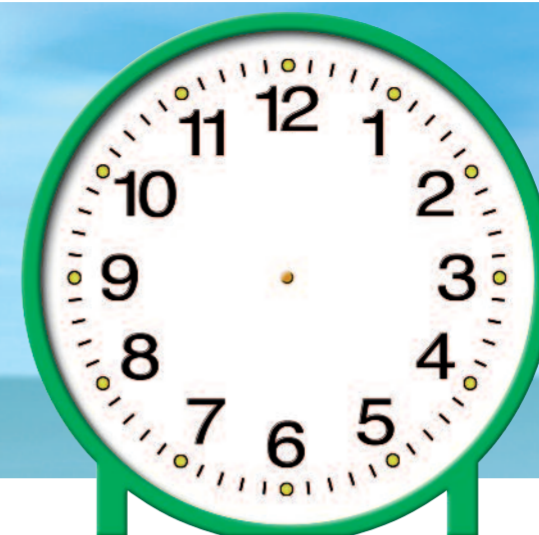
Il est 20 heures,
c'est l'heure du dîner

LE SOIR

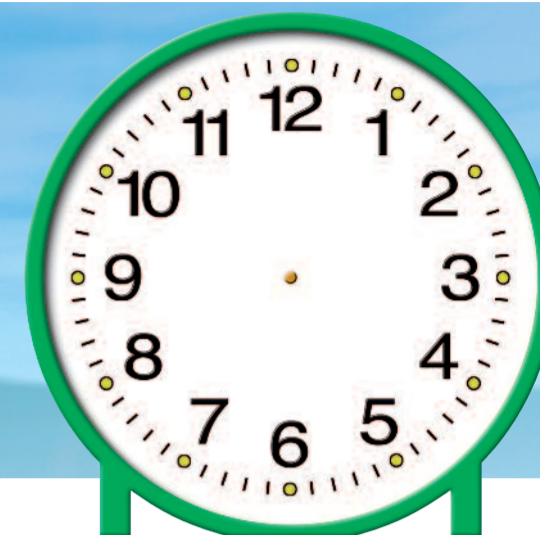


Il est _____,
je vais me coucher

LA NUIT



Il est 14 heures,
je suis à l'école



Il est _____,

Dessiner les aiguilles pour indiquer l'heure correspondante

LE MATIN



Il est 7 heures,
je me réveille



Il est 8 heures 30 minutes,
j'entre à l'école

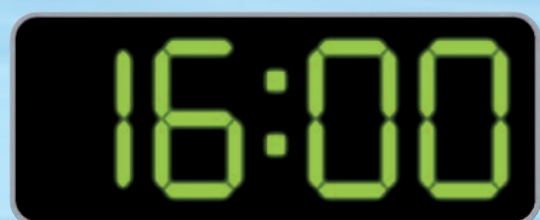


Il est 10 heures et quart,
je suis en récréation

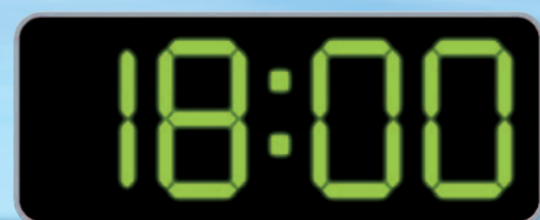


Il est _____,
c'est l'heure du déjeuner

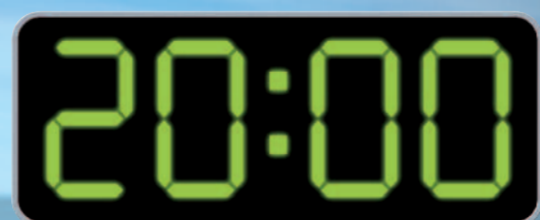
L'APRÈS-MIDI



Il est 16 heures,
je prends mon goûter

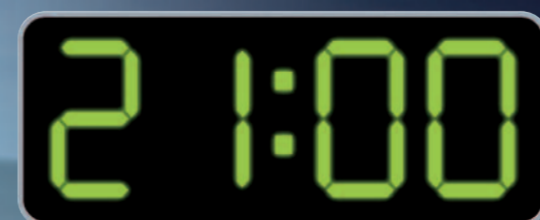


Il est 18 heures,
je fais mes devoirs



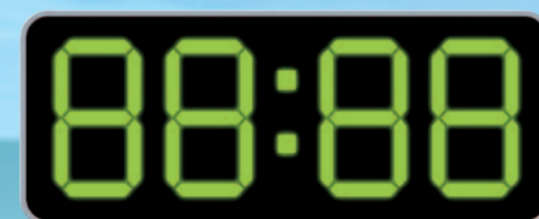
Il est 20 heures,
c'est l'heure du dîner

LE SOIR

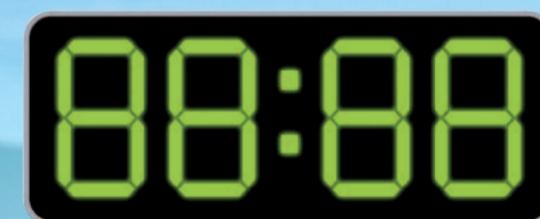


Il est _____,
je vais me coucher

LA NUIT

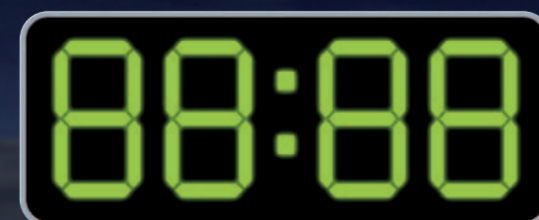


Il est 14 heures,
je suis à l'école



Il est _____,

Remplir les segments en noir pour former les chiffres correspondant à l'heure



Il est 24 heures ou minuit,
je rêve



Il est _____,

L'ÉTÉ

La saison d'été débute au solstice de juin soit le 21 ou le 22 juin.
Solstice d'été : le jour est le plus long de l'année.

